

资质内容	证书编号
建筑行业(建筑工程)甲级	A111007521
风景园林工程设计专项乙级	A211007528
城乡规划编制乙级	[京]城规编(142101)号
人防工程设计乙级	20120170180006

注册师签章  
Sealed by National Registered Engineers

图例

序号	图例	说明	序号	图例	说明
1	[Symbol]	新建建筑物及其层数	7	0.000	设计道路广场标高
2	[Symbol]	景观绿化	8	0.2%	道路横断面坡度
3	[Symbol]	道路及人行道	9	[Symbol]	道路横断面坡向
4	[Symbol]	用地红线	10	[Symbol]	非机动车停车位
5	[Symbol]	地下车库轮廓线	11	R9	转弯半径
6	[Symbol]	±0.000(±2.70)设计室内地坪标高			

其它用地综合经济技术指标

项目	计量单位	数值	备注
计算容积率的用地面积	m <sup>2</sup>	5914.34	
总建筑面积	m <sup>2</sup>	12538.65	
其中 地上建筑面积	m <sup>2</sup>	8838.32	
地下建筑面积	m <sup>2</sup>	3700.33	
计算容积率的建筑面积	m <sup>2</sup>	10452.8	
其中 农产品批发市场	m <sup>2</sup>	6794.56	首层面积按双倍计容(1614.48m <sup>2</sup> )；含地下车库用地地面坡道面积。
立体停车场	m <sup>2</sup>	3658.24	
不计入容积率的建筑面积	m <sup>2</sup>	3700.33	
其中 地下机动车停车位	m <sup>2</sup>	3136.50	
地下非机动车停车位	m <sup>2</sup>	0	
地下室面积	m <sup>2</sup>	0	
其它	m <sup>2</sup>	563.83	地下设备用房面积
基底建筑面积	m <sup>2</sup>	2518.16	
容积率		1.49	
建筑密度	%	42.58	
绿地率	%	20.14	
地上机动车停车位	个	283(含3个出租泊位及1个装卸泊位)	停车位按《河北省城市停车设施配置及建设导则》(冀建城建【2019】5号)执行。商业共5180.08m <sup>2</sup> ，1.0辆/100m <sup>2</sup> ，共计52辆。合计共需配置停车位50辆，实配383辆，其中充电车位100个，均布置于地下车库。
地下机动车停车位	个	100	
地上非机动车停车位	个	260	商业共5180.08m <sup>2</sup> ，5辆/100m <sup>2</sup> ，共计260辆。合计共需配置非机动车停车位260辆，实配260辆。
地下非机动车停车位	个	0	

建筑统计表

建筑名称	建筑面积	地下室面积	地上面积	计容面积	基底面积	建筑高度	建筑层数	防火分类
农产品批发市场	8880.41	3700.33	5180.08	6794.56	1614.48	16.40	3F/1D	多层公共建筑
立体停车场	3658.24	0	3658.24	3658.24	3658.24	18.95	8F	二类汽车库
合计	12538.65	3700.33	8838.32	10452.8	2518.16			

- 注:
1. 本图依据规划条件及国家相关规范标准进行设计
  2. 本图坐标采用2000石家庄城市坐标系及1985高程基准系统
  3. 本图所标注的坐标、标高、长度、宽度、高度、半径等尺寸均以米为单位
  4. 本图各子项设计标高相对于绝对标高值见图中各子项标注
  5. 本图建筑物外包尺寸为建筑外保温防护层外皮尺寸
  6. 本图所表示D为建筑物地上层数D为地下层数
  7. 本图所表示N为规划控制建筑高度(室外地坪至女儿墙顶点)
  8. 本项目场地内均为缓坡过度，场地标高高于道路标高
  9. 电动汽车充电桩及充电桩建设技术导则(河北省城市停车设施配置及建设导则》(冀建城建【2019】5号)和《电动汽车充电桩及充电桩建设技术标准》(DB13(J)/T269-2018)等文件执行
  10. 本项目无障碍设计满足无障碍设计规范
  11. 建筑节能和绿色建筑按照《河北省促进绿色建筑发展条例》、《2023年全省建筑节能、绿色建筑与装配式建筑工作方案》文件要求执行。绿色建筑按照《绿色建筑评价标准》(编号DB13(J)/T8352-2020)执行。
  12. 海绵城市设计采用绿地内设置沙石过滤层，减轻污水处理压力；广场铺装区采用透水砖，补给地下水。年径流总量控制率不小于75%满足《石家庄市海绵城市规划设计导则》的要求。
  13. 本项目已按规划条件中其他部门相关意见，其他事项均符合相关规划要求。
  14. 本项目出地面风井、窗井详见施工图
  15. 绿地率满足20%，按照《石家庄市城市园林绿化条例》，绿化工程设计方案报送园林主管部门审查。
  16. 本图建筑坐标定位为建筑外墙外保温交点。
  17. 本项目设计符合安全、消防、抗震、环保、节能等相关规范要求。
  18. 农产品批发市场三层设置母婴室，面积25.1m<sup>2</sup>
  19. 本项目内农产品批发市场及立体停车场均为装配式建筑，装配率不小于50%，满足《石家庄市人民政府关于大力发展装配式建筑的实施意见》(石政发【2018】5号)、市住建局等部门《关于加快推进装配式建筑工作的通知》(石住建办【2020】8号)和《关于进一步加强装配式建筑管理的规定》(石装建办【2022】4号)等相关文件要求。

备注 Remarks  
盖章声明:  
本项目图纸未经当地有关部门审批,图底报审未通过前,不得做为施工依据。

建设单位 Employer  
石家庄市栾城区城市管理综合执法局

项目名称 Project  
栾城区公共停车场及配套基础设施建设项目-便民服务中心

子项名称 Item  
栾城区公共停车场及配套基础设施建设项目-便民服务中心

图名 Name  
总平面布置图

图号 Dwg. NO.  
建总-01

共	第
Pages in Total	Which Page
1	1

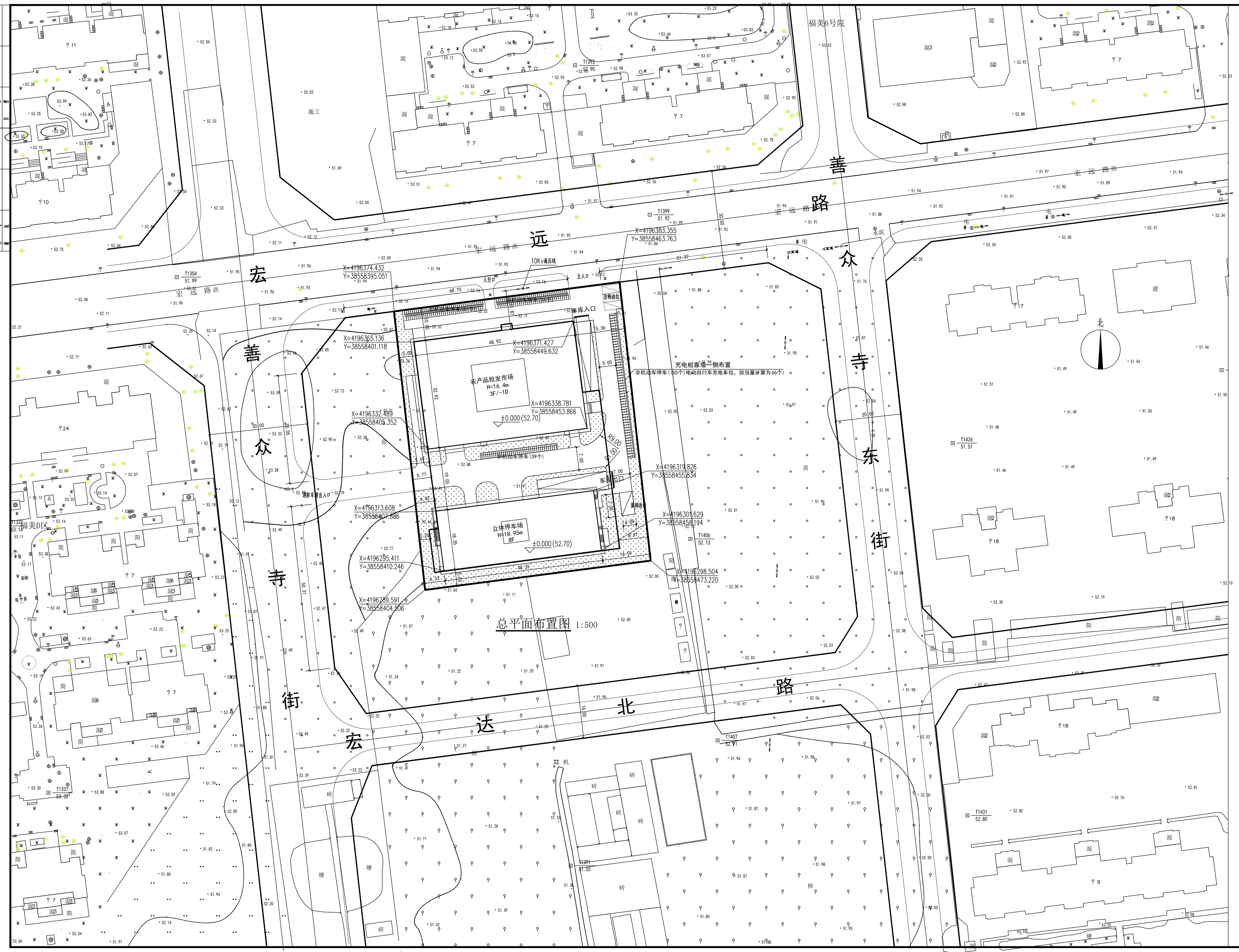
设计阶段	报批图	比例
Des. Phase	Scale	Scale
2024.08		第一版

日期	版本	说明
Date	Version	Remark
2024.08	1	第一版

项目	负责人	审核
Project Manager	Major Manager	Checked
戴磊江	戴磊江	郭华敏

项目	负责人	审核
Project Manager	Major Manager	Checked
戴磊江	戴磊江	郭华敏

日期	版本	说明
Date	Version	Remark
2024.08	1	第一版



宏达街  
善众街  
宏远路  
福美6号院  
宏达街  
善众街  
宏远路